

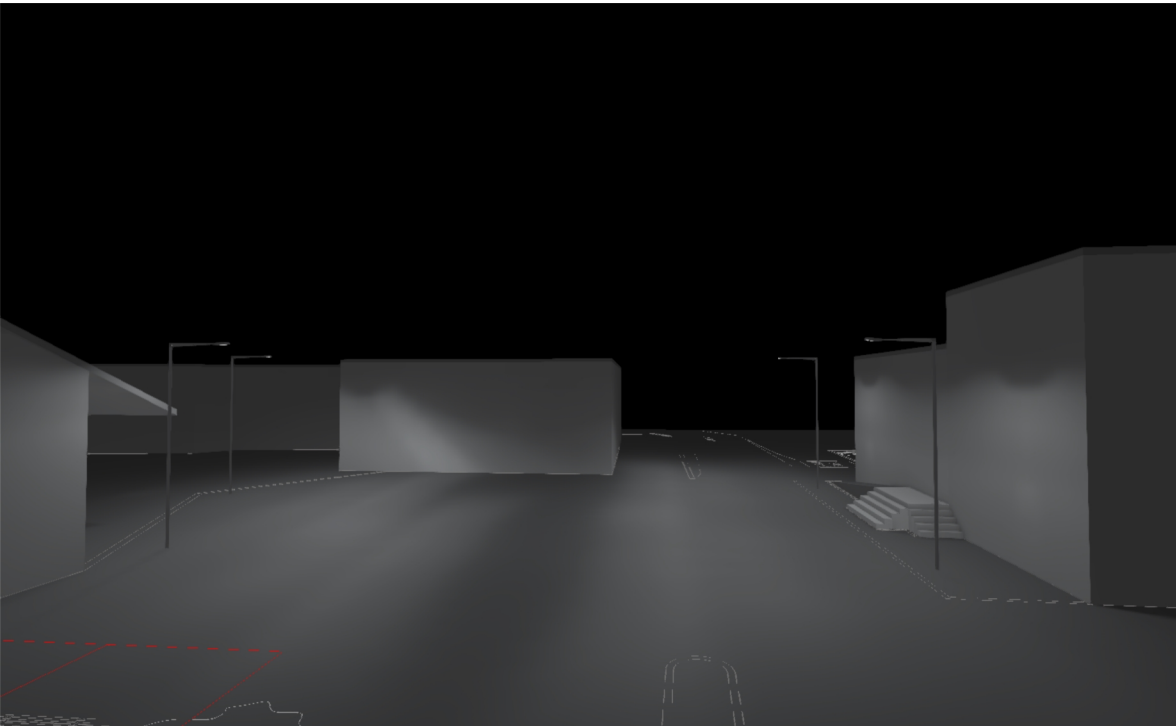
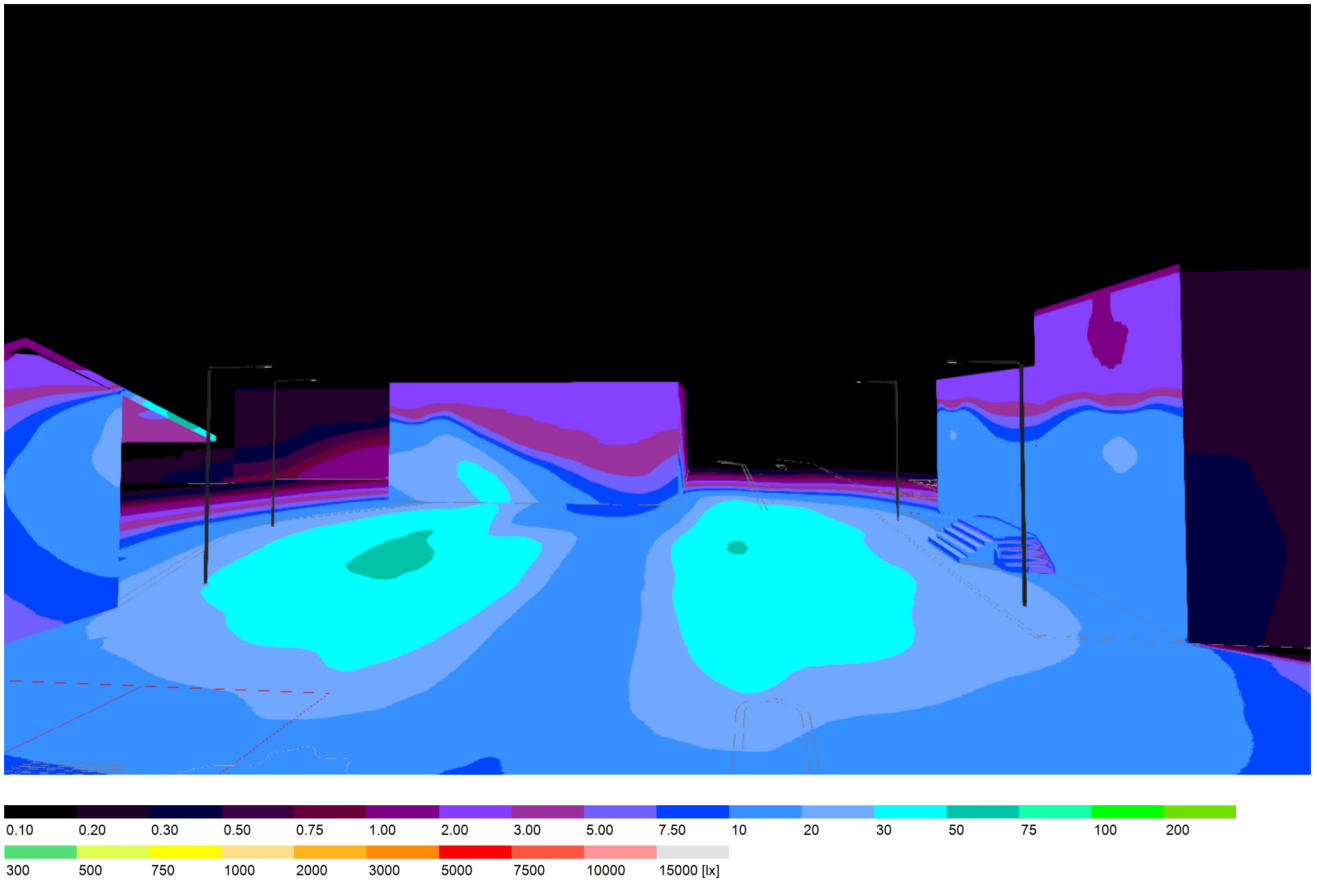


COMUNE		SAN PAOLO DI JESI (AN)					Progettista	
COMMITTENTE		San Paolo di Jesi P.le Domenico Ricci, 1 - 60038 - San Paolo di Jesi (AN)					Per. Ind. Lorenzo Ceccacci	
PROGETTO		INTERVENTO DI EFFICIENTAMENTO ENERGETICO A SERVIZIO DELL'IMPIANTO DI PUBBLICA ILLUMINAZIONE DEL PIAZZALE DOMENICO RICCI NEL COMUNE DI SAN PAOLO DI JESI (AN)						
TAVOLA		CALCOLI ILLUMINOTECNICI					TAV. N°	
DATA		Ottobre 2020		SCALA		---		8
 Per. Ind. Lorenzo Ceccacci Via Leopardi 25 Ostra Vetere (AN) tel 071.96.45.127 - cell 347.82.93.125 lorenzo@mtcgroup.it - lorenzo.ceccacci@pec.eppl.it		Rev.	Data	Descrizione	Elaborato	Verificato	Commessa &MTC-S03-01 Disegno n° 05 Allegato a relazione 1R	
		0	Ottobre 2020	Definitivo	005	003		
PROPRIETA' RISERVATA A termini di legge, lo Studio Ceccacci si riserva la proprietà del presente elaborato che non può essere né riprodotto né comunicato a terzi senza preventiva autorizzazione								



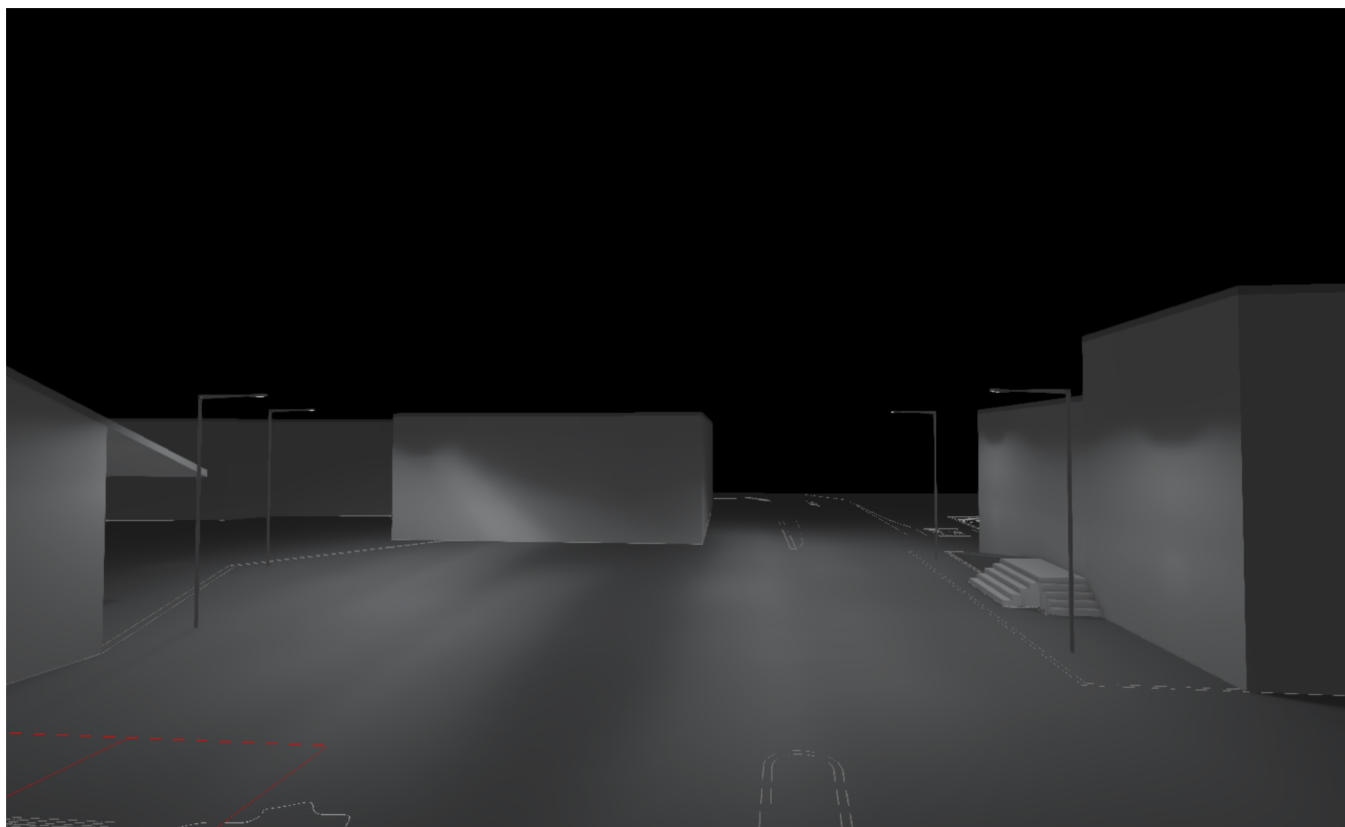
L20PE26

Immagini



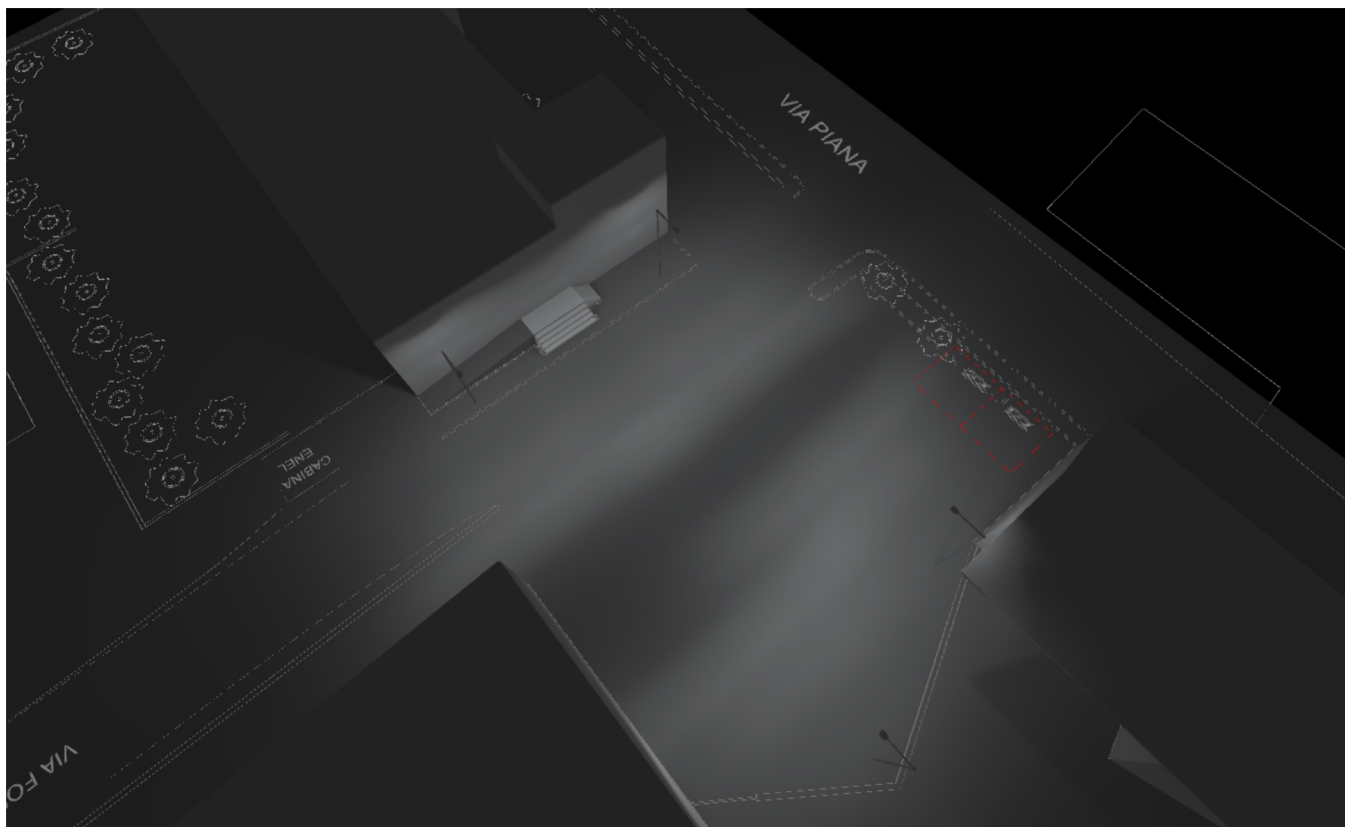
Area 1 (5)

Immagini



Area 1 (6)

Immagini



Area 1 (7)

Lista lampade

 Φ_{totale}

41680 lm

 P_{totale}

346.0 W

Efficienza

120.5 lm/W

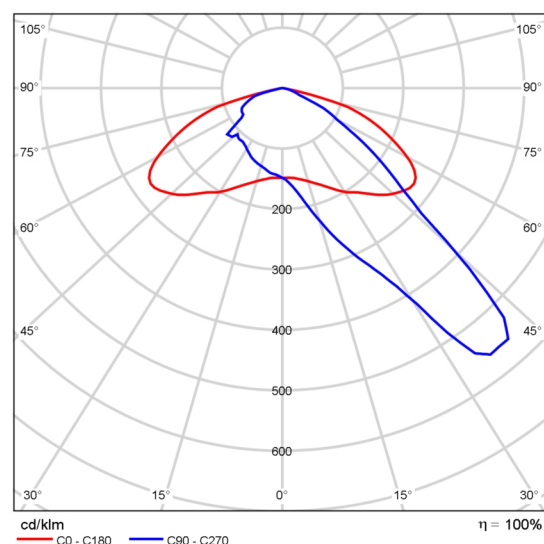
Pz.	Produttore	Articolo No.	Nome articolo	P	Φ	Efficienza
4	IGUZZINI	BRA1_1543_ BZ45_BZ46_ P890	Platea Pro 86,5W	86.5 W	10420 lm	120.5 lm/W

Scheda tecnica prodotto

IGUZZINI Platea Pro 86,5W



Articolo No.	BRA1_1543_BZ45_BZ4 6_P890
P	86.5 W
$\Phi_{\text{Lampadina}}$	10420 lm
Φ_{Lampada}	10420 lm
η	100.00 %
Efficienza	120.5 lm/W
CCT	4000 K
CRI	70



CDL polare

1543 :

Palo cilindrico realizzato in acciaio zincato a caldo 70 micron, come da normativa UNI EN ISO 1461 (EN 40-5), con successivo trattamento superficiale di verniciatura acrilica a polvere texturizzata. Il ciclo standard di verniciatura è riferito alla norma UNI EN ISO 12944 con classe di durabilità C4-H (idoneo per aree industriali e zone costiere con moderata salinità). Per preservare l'integrità del manufatto la medesima norma UNI EN ISO 12944-1 prevede una manutenzione ordinaria e un controllo con periodicità di 6 mesi. La zincatura prevede l'operazione di agitazione, in modo da impedire l'accumulo di sali di zinco al suo interno. Il palo è costituito da un unico tubo sottoposto a calandratura e saldatura; è in acciaio EN10025-S235JR (ex Fe360 UNI7070), ha diametro 102 mm, spessore 4 mm e altezza 8000 mm. L'asola per la portella è dimensionata a 186x45 mm, ad altezza 1000 mm dal terreno, idonea per il montaggio della morsettiera ad un fusibile (cod. 1862) o a due fusibili (cod. 1865). Portella realizzata a toppa, in pressofusione di alluminio; ad essa è correlata la relativa chiave, triangolare grande (9mm lato chiave) per portella (cod. 0227). La chiusura è assicurata tramite una guarnizione di tenuta antinvecchiante, che si adatta alle irregolarità superficiali del palo. Il palo presenta 4 fori

Scheda tecnica prodotto

IGUZZINI Platea Pro 86,5W

passanti, con inserti filettati in acciaio inox per permettere il fissaggio del tirante. Nella parte superiore è presente una piastra metallica in acciaio zincato, saldata, con 3 fori M8 posti a 120°, adibita al fissaggio del testapalo a filo. All'estremità superiore del palo viene installato un tappo di chiusura realizzato in policarbonato (siliconato dall'utente). Il palo è idoneo per resistere alla spinta dinamica del vento, in conformità alle normative vigenti.

BZ45 :

Braccio in acciaio zincato a caldo sottoposto a verniciatura liquida acrilica

BZ46 :

realizzata in acciaio zincatura a caldo e sottoposto a fosfocromatazione, doppia mano di fondo, passivazione a 120° C, verniciatura liquida grigia testurizzata RAL 9007, cottura a 150° C.

P890 :

Apparecchio di illuminazione per esterni con ottica stradale a luce diretta, finalizzato all'impiego di sorgenti luminose con LED di potenza. Il vano ottico viene realizzato in lega di alluminio EN1706AC 46100LF, e sottoposto a un processo di pretrattamento multi step, in cui le fasi principali sono sgrassaggio, fluorozirconatura (strato protettivo superficiale) e sigillatura (stratonanostrutturato ai silani). La fase di verniciatura è realizzata con primer e vernice acrilica liquida, cotta a 150 °C, che fornisce un'alta resistenza agli agenti atmosferici ed ai raggi UV. Un vetro di chiusura sodico-calcico temprato con uno spessore di 5 mm. Orientabilità del prodotto nell'installazione a testapalo +15°/-5° e +5°/-15 nell'installazione laterale. Elevato comfort visivo. Lenti ai polimeri ottici ad elevato rendimento ed omogenea distribuzione luminosa. Completo di circuito con led monocromatici di potenza nel colore Neutral White. Gruppo di alimentazione asportabile, collegato con connettori ad innesto rapido. Alimentatore elettronico DALI 220-240Vac 50/60Hz. Il vano ottico è fissato all'attacco applique o testapalo tramite due viti di serraggio. Il flusso luminoso emesso nell'emisfero superiore del Sistema in posizione orizzontale è nullo (in conformità alle più restrittive norme contro l'inquinamento luminoso). Tutte le viti esterne utilizzate sono in acciaio inox.

BRA1 - Braccio singolo

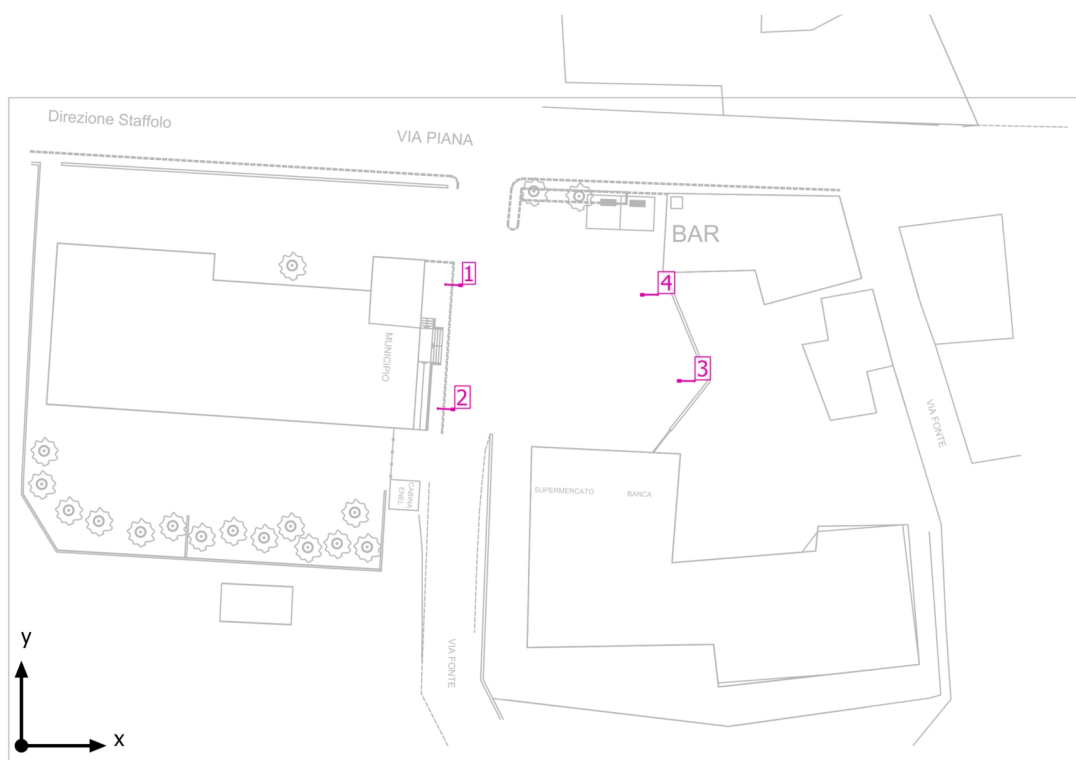
1543.015 - Palo interrato L=8000 d=102 mm H= 7000 mm - Grigio

BZ45.015 - Braccio singolo L=1500 mm - Grigio

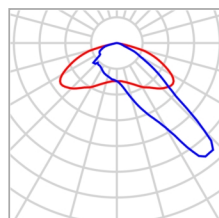
P890.015 - Sistema da palo - Vano ottico corpo grande - Neutral White - ottica stradale A45 - 86.5W 10420lm - 4000K - Grigio

A05J - Lampada LED Neutral White

Area 1

Disposizione lampade

Area 1

Disposizione lampade

Produttore	IGUZZINI
Articolo No.	BRA1_1543_BZ45_BZ4 6_P890
Nome articolo	Platea Pro 86,5W

Lampade singole

X	Y	Altezza di montaggio	Lampada
50.350 m	54.805 m	0.000 m	1
49.438 m	40.062 m	0.000 m	2
79.935 m	43.337 m	0.000 m	3
75.553 m	53.600 m	0.000 m	4

Area 1

Oggetti di calcolo

Superfici di calcolo

Proprietà	\bar{E}	$E_{min.}$	E_{max}	g_1	g_2	Indice
Superficie di calcolo 1 Illuminamento perpendicolare Altezza: 0.000 m	31.3 lx	8.38 lx	55.4 lx	0.27	0.15	S1

Profilo di utilizzo: Preimpostazione DIALux, Standard (area di transito all'aperto)